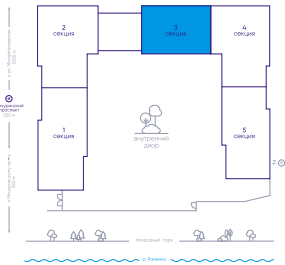


Река

На этаже



В доме

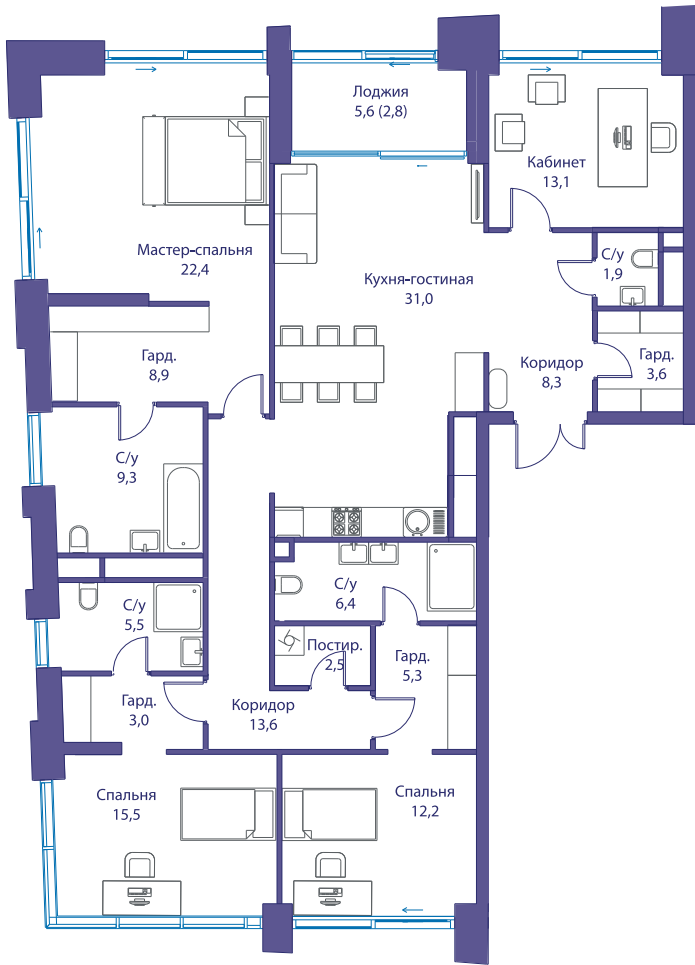


На генплане



Территория квартала

Долина реки, парк



Двор-сад

Территория квартала

4-комнатная  
квартира №90

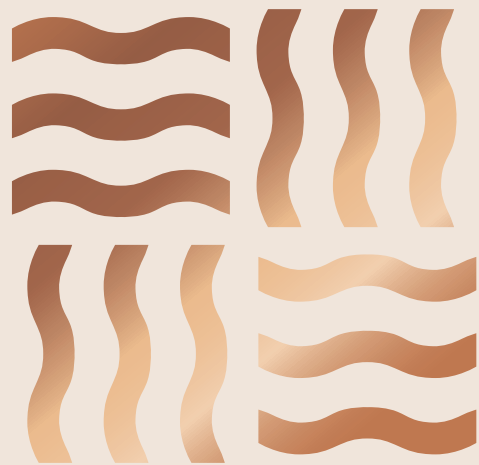
Квартал	Река-3   Клубный дом
Корпус	1
Секция	3
Этаж	6
Площадь, м²	165.3
Высота потолков, м	3.65
Отделка	нет

Квартира продана

+7 495 154 35 63

ДОНСТРОЙ [donstroy.moscow](https://donstroy.moscow)

P ≈ KA







## КЛУБНЫЙ ДОМ В ПАРКЕ

«РЕКА» ДАЕТ УНИКАЛЬНУЮ ВОЗМОЖНОСТЬ СОВМЕСТИТЬ ДВА СТИЛЯ ЖИЗНИ: В ГОРОДЕ И НА ПРИРОДЕ.  
ЭТОТ ЭЛИТНЫЙ ДОМ В РЕЧНОЙ ДОЛИНЕ СКРЫТ ЗАПОВЕДНИКОМ ОТ СУЕТЫ БОЛЬШОГО ГОРОДА.  
ОБРАЗЕЦ ЗАГОРОДНОЙ РЕЗИДЕНЦИИ ПОСРЕДИ МЕГАПОЛИСА, РЕДКИЙ ДЛЯ МОСКВЫ.



## РЕСПЕКТАБЕЛЬНОЕ ПОЛОЖЕНИЕ

ДОМ НАХОДИТСЯ НА ЗАПАДЕ СТОЛИЦЫ, В РАЙОНЕ, ГДЕ ТРАДИЦИОННО ПРЕДПОЧИТАЕТ ЖИТЬ ИНТЕЛЛЕКТУАЛЬНАЯ И БИЗНЕС-ЭЛИТА. ЗДЕСЬ РАСПОЛОЖЕНЫ МГУ, МГИМО И ИНОСТРАННЫЕ ПОСОЛЬСТВА, А ТРАНСПОРТНАЯ СХЕМА ПОЗВОЛЯЕТ БЫСТРО ДОБРАТЬСЯ ДО ЦЕНТРА ИЛИ ЗА ГОРОД.

- 1** МГИМО
- 2** РАНХиГС  
ПРИ ПРЕЗИДЕНТЕ РФ
- 3** РОССИЙСКИЙ  
ТЕХНОЛОГИЧЕСКИЙ  
УНИВЕРСИТЕТ МИРЭА
- 4** РГУ НЕФТИ И ГАЗА  
ИМ. И. М. ГУБКИНА
- 5** АКАДЕМИЯ ФСБ РФ
- 6** ЛОМОНОСОВСКАЯ  
ШКОЛА
- 7** УНИВЕРСИТЕТСКАЯ  
ГИМНАЗИЯ МГУ ИМ. М. В.  
ЛОМОНОСОВА
- 8** СУНЦ МГУ  
ШКОЛА-ИНТЕРНАТ  
ИМ. А. Н. КОЛМОГОРОВА
- 9** АНГЛИЙСКИЙ ДЕТСКИЙ  
САД DISCOVERY



- 10** ДЕТСКИЙ САД №82 МГУ  
ИМ. М. В. ЛОМОНОСОВА
- 11** ИННОВАЦИОННАЯ  
ЧАСТНАЯ ШКОЛА  
«ЗОЛОТОЕ СЕЧЕНИЕ»
- 12** ФИТНЕС-КЛУБ  
WORLD CLASS
- 13** ФИТНЕС-КЛУБ  
«ПРЕМЬЕР-СПОРТ»
- 14** СПОРТИВНАЯ ШКОЛА  
ОЛИМПИЙСКОГО РЕЗЕРВА
- 15** СПОРТИВНЫЙ КОМПЛЕКС  
ОЛИМПИЙСКОЙ  
ДЕРЕВНИ-80
- 16** МОСКОВСКИЙ  
ГОЛЬФ-КЛУБ
- 17** ТЦ «ОКЕАНИЯ»
- 18** ТЦ «ВРЕМЕНА ГОДА»



## ЭКОЛОГИЧЕСКОЕ БЛАГОПОЛУЧИЕ

ДОМ ЗАНИМАЕТ НА КАРТЕ РАЙОНА ОДНО ИЗ САМЫХ ТИХИХ МЕСТ – НА ГРАНИЦЕ ПРИРОДООХРАННОЙ ЗОНЫ.  
ВЫЙДЯ ИЗ ДОМА, МОЖНО СРАЗУ ПОПАСТЬ В ЗАПОВЕДНУЮ ЧАСТЬ ПАРКА «СОБЫТИЕ».  
ЗДЕСЬ, У РЕКИ, БЕРЕЖНО СОХРАНЕНЫ УГОЛКИ ПЕРВОЗДАННОЙ ПРИРОДЫ.

**2 МИНУТЫ**

НА АВТОМОБИЛЕ  
ДО УЛ. ЛОБАЧЕВСКОГО

**3 МИНУТЫ**

НА АВТОМОБИЛЕ  
ДО УЛ. МОСФИЛЬМОВСКАЯ

**5 МИНУТ**

НА АВТОМОБИЛЕ  
ДО ДУБЛЕРА  
КУТУЗОВСКОГО ПР-ТА

**5 МИНУТ**

ПЕШКОМ  
ДО СТАНЦИИ МЕТРО  
«МИЧУРИНСКИЙ  
ПРОСПЕКТ»

**10 МИНУТ**

НА АВТОМОБИЛЕ  
ДО МКАД И ТТК

**15 МИНУТ**

НА МЕТРО  
ДО ЦЕНТРА ГОРОДА

**18 МИНУТ**

НА АВТОМОБИЛЕ ДО  
САДОВОГО КОЛЬЦА

**25 МИНУТ**

НА АВТОМОБИЛЕ  
ДО АЭРОПОРТА  
ВНУКОВО



**1**

ШКОЛА

**2**

ДЕТСКИЙ САД

**3**

ФИТНЕС-КЛУБ

**4**

КОНТРОЛЬ ВЪЕЗДА  
НА ТЕРРИТОРИЮ

**5**

ФОНТАН

**6**

ПЛОЩАДЬ  
СОБЫТИЙ

**7**

СПОРТИВНЫЕ  
ПЛОЩАДКИ

**8**

ДЕТСКАЯ  
ПЛОЩАДКА

**9**

ПЛОЩАДКА  
ДЛЯ ВЫГУЛА СОБАК

**10**

СМОТРОВАЯ  
ПЛОЩАДКА

**11**

ПЛОЩАДКА  
ДЛЯ ОТДЫХА

**12**

ЛЕТНЯЯ ШКОЛА,  
ОТКРЫТЫЙ ЛЕКТОРИЙ

**13**

ПРИРОДООХРАННАЯ  
ЗОНА





## В ПЕЧАТЛЯЮЩИЙ ЭКСТЕРЬЕР

СТАТУСНЫЙ ОБЛИК ДОМА ПОДЧЕРКНУТ ОБЛИЦОВКОЙ НАТУРАЛЬНЫМ КАМНЕМ, БОЛЬШИМИ ОКНАМИ, МЕТАЛЛИЧЕСКИМИ ДЕКОРАТИВНЫМИ ЭЛЕМЕНТАМИ. ДИНАМИЧНЫЕ ЛИНИИ ФАСАДОВ СОЗДАЮТ НЕПОВТОРИМУЮ ГАРМОНИЮ ЛЕГКОСТИ И СОЛИДНОСТИ.



Улица Сергея Бондарчука

- 1**  
ЗЕЛЕНАЯ  
ГОСТИНАЯ  
С ОЧАГОМ
- 2**  
ЛАУНЖ  
ПОД НАВЕСОМ  
У ФОНТАНА
- 3**  
СКВЕР  
КИНЕТИЧЕСКОГО  
АРТА
- 4**  
МЕСТА  
ДЛЯ ВСТРЕЧ
- 5**  
КРЕАТИВНАЯ  
ИГРОВАЯ  
ПЛОЩАДКА
- 6**  
РАЗВИВАЮЩАЯ  
ИГРОВАЯ  
ПЛОЩАДКА
- 7**  
ДЕТСКИЙ КЛУБ
- 8**  
ДЕТСКАЯ  
ЭКО-ЛАБОРАТОРИЯ
- 9**  
СПОРТИВНАЯ  
ЗОНА

- 10**  
ЛАУНЖ  
ПОД КОНСОЛЬЮ
- 11**  
АВТОМОЙКА
- 12**  
ВЕЛОПАРКОВКА
- 13**  
КАФЕ
- 14**  
ФИТНЕС-РУМ
- 15**  
КПП

- ▶  
ВХОД  
В ЦЕНТРАЛЬНУЮ  
ВХОДНУЮ ГРУППУ
- ▶  
ВХОД  
В КОРПУС
- ▶  
ВХОД  
НА ТЕРРИТОРИЮ
- ↔  
ВЪЕЗД/ВЫЕЗД  
В ПОДЗЕМНУЮ  
АВТОСТОЯНКУ

ПЛАН ПРЕДВАРИТЕЛЬНЫЙ, ВОЗМОЖНЫ ИЗМЕНЕНИЯ





## ИДЕАЛЬНОЕ БЛАГОУСТРОЙСТВО

ДВОР ДОМА СОЗДАН КАК ПРОДОЛЖЕНИЕ ОКРУЖАЮЩЕГО ПРИРОДНОГО ПАРКА.  
ЗДЕСЬ СОСЕДСТВУЮТ РОЩА ДЛЯ ПРОГУЛОК И КОВОРКИНГ, ЗЕЛЕННЫЕ КАБИНЕТЫ И ВОДНАЯ ПЛОЩАДКА,  
ФИТНЕС-ЗОНА И ДЕТСКАЯ ИГРОВАЯ С ФЛОРАРИУМОМ, МНОЖЕСТВО УКРОМНЫХ УГОЛКОВ ДЛЯ ОТДЫХА.









## ГРАНД-ЛОББИ

В СВЕТЛОМ ПРОСТОРНОМ ЛОББИ ПЛОЩАДЬЮ 240 М2 МОЖНО ЗАНИМАТЬСЯ ПОВСЕДНЕВНЫМИ ДЕЛАМИ НЕ ПОКИДАЯ ДОМА. ЗДЕСЬ ПРЕДУСМОТРЕНЫ ПЕРЕГОВОРНЫЕ, КОМНАТА ДЛЯ ЗАНЯТИЙ С РЕПЕТИТОРАМИ, БЬЮТИ-РУМ, А ТАКЖЕ ДЕТСКАЯ ИГРОВАЯ КОМНАТА И ФИТНЕС-РУМ.









## КОМФОРТАБЕЛЬНЫЙ ПАРКИНГ

ПРОСТОРНЫЙ ДВУХУРОВНЕВЫЙ ПАРКИНГ ВМЕЩАЕТ 256 АВТОМОБИЛЕЙ  
(НА 166 КВАРТИР ДОМА). ЧАСТЬ МЕСТ ПОДГОТОВЛЕНА К УСТАНОВКЕ  
ЗАРЯДНЫХ УСТРОЙСТВ ДЛЯ ЭЛЕКТРОКАРОВ.





## ЭЛИТНЫЕ РЕЗИДЕНЦИИ

НА КАЖДОМ ЭТАЖЕ ДОМА – ВСЕГО 2-4 ЛОТА. ПРЕДСТАВЛЕНЫ КВАРТИРЫ И ПЕНТХАУСЫ С ВЫСОКИМИ ПОТОЛКАМИ, ОКНАМИ В ПОЛ, КАМИНАМИ, ЗИМНИМИ САДАМИ. В КАЖДОЙ КВАРТИРЕ ПРЕДУСМОТРЕНА ТЕРРАСА ИЛИ ЛОДЖИЯ С ВИДАМИ НА ПАРК ИЛИ РЕЧНУЮ ДОЛИНУ.





## РЕЗИДЕНЦИИ С ОТДЕЛКОЙ

ОДНУ ИЗ СЕКЦИЙ ДОМА ЗАНИМАЮТ КВАРТИРЫ С АВТОРСКОЙ ОТДЕЛКОЙ «ПОД КЛЮЧ»:  
ПРЕМИАЛЬНЫЕ МАТЕРИАЛЫ, ИТАЛЬЯНСКИЕ КУХНИ SNAIDERO, ВСТРОЕННАЯ БЫТОВАЯ ТЕХНИКА  
KUPPERSBUSCH ИЗ ГЕРМАНИИ, САНТЕХНИКА ВЕДУЩИХ ЕВРОПЕЙСКИХ МАРОК.

<div> <div>КОЛ-ВО КОРПУСОВ</div> <div>1</div> </div> <div> <div>КОЛ-ВО КВАРТИР</div> <div>165</div> </div> <div> <div>КОЛ-ВО ЭТАЖЕЙ</div> <div>12-16</div> <div>СЕКЦИИ ПЕРЕМЕННОЙ ЭТАЖНОСТИ</div> </div> <div> <div>ВЫСОТА ОКОН</div> <div>2,9-3,5 М</div> <div>ТИПОВЫЕ ЭТАЖИ – 2,9-3 М, ВЕРХНИЕ ЭТАЖИ – 3,4-3,5 М, ЧАСТЬ ОКОН – «В ПОЛ», ЧАСТЬ ОКОН - С ПОДОКОННИКОМ ВЫСОТОЙ 25-50 СМ</div> </div> <div> <div>ВЫСОТА ПОТОЛКОВ</div> <div>ТИПОВЫЕ ЭТАЖИ – 3,65 М**, 13-16 ЭТАЖИ – 4,55 М**, КВАРТИРЫ С ОТДЕЛКОЙ – 3,55М</div> <div>**БЕЗ УЧЕТА КОНСТРУКЦИИ ЧИСТОГО ПОЛА:</div> </div> <div> <div>ПЛОЩАДИ КВАРТИР</div> <div>54-329 М2</div> <div>1-КОМНАТНЫЕ: 54-61 М2 , 2-КОМНАТНЫЕ: 79-91 М2, 3-КОМНАТНЫЕ: 117-155 М2 , 4-КОМНАТНЫЕ: 140-165 М2 , 5-КОМНАТНЫЕ: 170-219 М2, ПЕНТХАУСЫ: 162-329 М2</div> </div> <div> <div>УНИКАЛЬНЫЕ КВАРТИРЫ</div> <div>ПЕНТХАУСЫ, С ОКНОМ В ВАННОЙ, С ВОЗМОЖНОСТЬЮ УСТАНОВКИ КАМИНА, С ЛОДЖИЯМИ, С ТЕРРАСАМИ, С ЗИМНИМ САДОМ</div> </div>	<div> <div>ОТДЕЛКА</div> <div>КВАРТИРЫ ПЕРЕДАЮТСЯ В СОСТОЯНИИ: СЕКЦИИ 1-4 – SHELL&amp;CORE (БЕЗ ОТДЕЛКИ), СЕКЦИЯ 5 – С ЧИСТОВОЙ ОТДЕЛКОЙ</div> </div> <div> <div>ПАРКИНГ</div> <div>ДВУХУРОВНЕВЫЙ ПОДЗЕМНЫЙ ПАРКИНГ НА 256 МАШИНОМЕСТ, КЛАДОВЫЕ ПОМЕЩЕНИЯ, КОМНАТА ДЛЯ ВОДИТЕЛЕЙ, ВЕЛОПАРКОВКИ, КОЛЯСОЧНЫЕ, ВОЗМОЖНОСТЬ УСТАНОВКИ ЗАРЯДНЫХ СИСТЕМ ДЛЯ ЭЛЕКТРОМОБИЛЕЙ</div> </div> <div> <div>ВХОДНАЯ ГРУППА</div> <div>ПЛОЩАДЬ 240 М2, ВЫСОТА ПОТОЛКА – БОЛЕЕ 7 М, ДИЗАЙНЕРСКАЯ ОТДЕЛКА, РЕСЕПШЕН, МЯГКИЕ ЗОНЫ ОЖИДАНИЯ, БИОКАМИНЫ, ПОМЕЩЕНИЯ ДЛЯ МЫТЬЯ ЛАП ДОМАШНИХ ПИТОМЦЕВ</div> </div> <div> <div>ЛИФТЫ</div> <div>ЛИФТЫ ПРЕМИАЛЬНЫХ МАРОК С ИНДИВИДУАЛЬНЫМ ДИЗАЙНОМ КАБИН</div> </div> <div> <div>ЭЛЕКТРОСНАБЖЕНИЕ</div> <div>СИЛОВОЙ ТРЕХФАЗНЫЙ КАБЕЛЬ ОТ ЭТАЖНОГО РАСПРЕДЕЛИТЕЛЬНОГО УСТРОЙСТВА. РАСЧЕТНЫЕ НАГРУЗКИ: 1-КОМНАТНЫЕ.: 14 КВТ, 2-КОМНАТНЫЕ.: 18 КВТ, 3-КОМНАТНЫЕ.: 20 КВТ, 4-КОМНАТНЫЕ.: 22 КВТ, 5-КОМНАТНЫЕ.: 25 КВТ, ПЕНТХАУСЫ: 50 КВТ, КВАРТИРЫ С ТЕРРАСАМИ – ПРЕДУСМОТРЕНА ДОПОЛНИТЕЛЬНАЯ МОЩНОСТЬ +5 КВТ</div> </div> <div> <div>СИСТЕМЫ КОМФОРТА</div> <div>ЦЕНТРАЛЬНОЕ КОНДИЦИОНИРОВАНИЕ, МЕХАНИЧЕСКАЯ ПРИТОЧНО-ВЫТЯЖНАЯ ВЕНТИЛЯЦИЯ, ОЧИСТКА ВОЗДУХА, ОЧИСТКА ВОДЫ ДО УРОВНЯ ПИТЬЕВОЙ</div> </div>	<div> <div>СЛАБЫЕ ТОКИ</div> <div>ВЫСОКОСКОРОСТНОЙ ДОСТУП В ИНТЕРНЕТ, ТЕЛЕФОНИЯ, КАБЕЛЬНОЕ ТЕЛЕВИДЕНИЕ В ФОРМАТЕ HD. СИСТЕМЫ ПОЖАРНОЙ СИГНАЛИЗАЦИИ РЕЧЕВОГО ОПОВЕЩЕНИЯ. СИСТЕМЫ ПРОТИВОДЫМНОЙ ВЕНТИЛЯЦИИ И ВОДЯНОГО ПОЖАРОТУШЕНИЯ В ЭТАЖНЫХ КОРИДОРАХ. СИСТЕМА ВИДЕОНАБЛЮДЕНИЯ ВО ДВОРЕ, В ПАРКИНГЕ, ВКЛЮЧАЯ ВЪЕЗДЫ И ВЫЕЗДЫ, ВО ВХОДНЫХ ГРУППАХ И ЛИФТОВЫХ ХОЛЛАХ. СРОК ХРАНЕНИЯ ВИДЕОЗАПИСЕЙ — 30 СУТОК. ВОЗМОЖНОСТЬ УСТАНОВКИ ВИДЕОДОМОФОНОВ В КВАРТИРАХ. ВОЗМОЖНОСТЬ ДОСТУПА НА ТЕРРИТОРИЮ ЖК ПО СМАРТФОНУ.</div> </div> <div> <div>СЕРВИС</div> <div>КОНСЬЕРЖ-СЕРВИС 24/7, ПРОФЕССИОНАЛЬНАЯ УПРАВЛЯЮЩАЯ КОМПАНИЯ, ИНЖЕНЕРНЫЙ И ОБСЛУЖИВАЮЩИЙ ПЕРСОНАЛ, СИСТЕМА ДИСПЕТЧЕРСКОГО КОНТРОЛЯ ИНЖЕНЕРНОГО ОБОРУДОВАНИЯ</div> </div> <div> <div>БЕЗОПАСНОСТЬ</div> <div>ТЕРРИТОРИЯ ВНУТРЕННЕГО ДВОРА ОГОРОЖЕНА И ОХРАНЯЕТСЯ СИСТЕМАМИ ВИДЕОНАБЛЮДЕНИЯ, ДОМОФОННАЯ ВИДЕОСВЯЗЬ С КОНСЬЕРЖЕМ. АВТОМАТИЗИРОВАННЫЙ ДОСТУП НА ТЕРРИТОРИЮ</div> </div> <div> <div>ИНфраСТРУКТУРА</div> <div>КЛУБНАЯ: ФИТНЕС-РУМ С ЗОНОЙ ИНДИВИДУАЛЬНЫХ ТРЕНИРОВОК, ДЕТСКИЙ КЛУБ, БЬЮТИ-РУМ, РЕПЕТИТОРСКАЯ, 2 ПЕРЕГОВОРНЫЕ</div> <div>КОММЕРЧЕСКАЯ: КАФЕ, АВТОМОЙКА</div> </div>
--	--	---

## ФУНКЦИОНАЛЬНЫЕ ХАРАКТЕРИСТИКИ

*\*ИНФОРМАЦИЯ ПРЕДВАРИТЕЛЬНАЯ. ВОЗМОЖНЫ ИЗМЕНЕНИЯ*



ОФИС ПРОДАЖ «РЕКА»  
УЛ. СЕРГЕЯ БОНДАРЧУКА, 6  
+7 (495) 154 84 58

ПН-ПТ: 9.00-21.00, СБ-ВС: 10.00-20.00



ПОСТРОИТЬ МАРШРУТ

