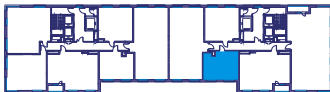
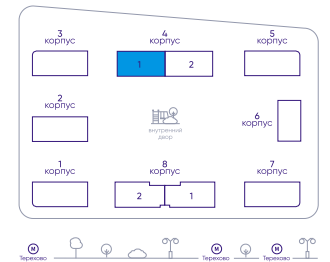


Остров

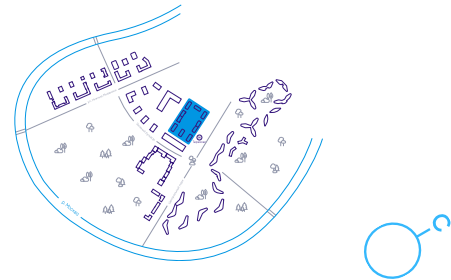
На этаже



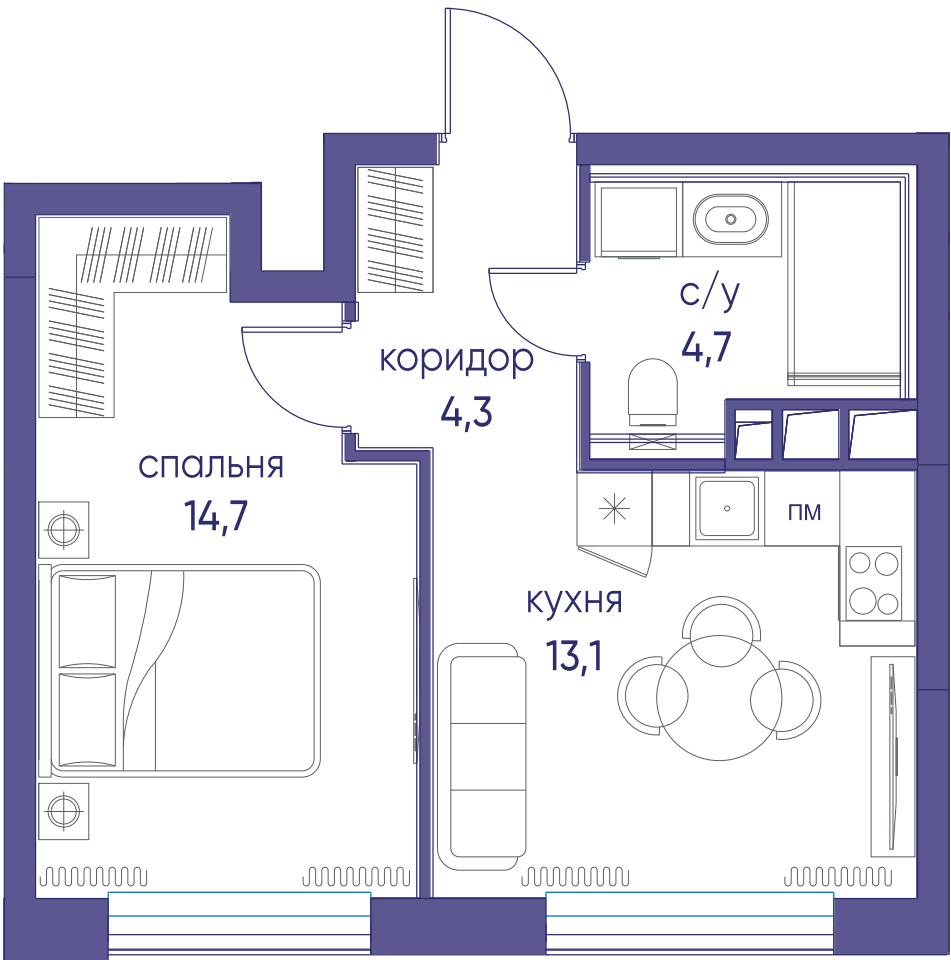
В доме



На генплане



Территория квартала



Ландшафтный двор

1-комнатная  
квартира №575

Квартал	Остров.5
Корпус	4
Секция	1
Этаж	12
Площадь, м²	36.8
Высота потолков, м	3.12
Отделка	нет

Квартира продана

+7 495 153 90 52

ДОНСТРОЙ [donstroy.moscow](https://donstroy.moscow)



OCTPOB.5



# НОВАЯ РЕАЛЬНОСТЬ: ОСТРОВ ОТ КОМПАНИИ ДОНСТРОЙ

Представьте, что вы живете там, где не работают законы и ограничения большого города.  
Где не нужно выбирать между полезным и приятным.  
Где есть все, чтобы жить по вашим правилам.

Представьте, что вы можете жить на острове.  
Прямо в Москве.

Шаг в одну сторону — и вы за штурвалом яхты.  
Шаг в другую сторону — и вы медитируете в парке.  
Еще шаг — и вы у себя в офисе.







## МЕСТО ВНЕ СРАВНЕНИЙ

**Вне суеты,  
рядом с центром**

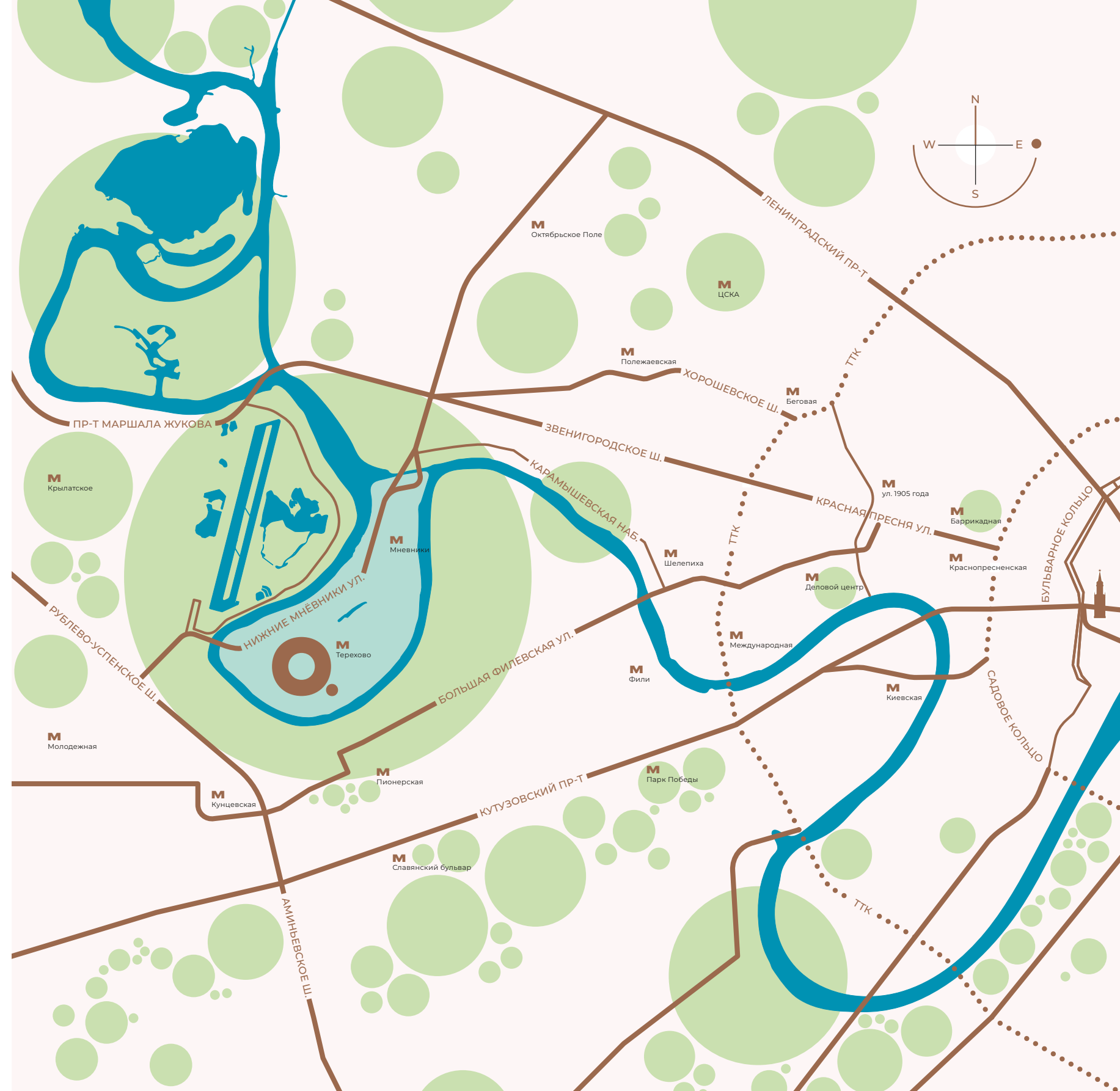
ОСТРОВ скрыт от остального города Москвой-рекой и природным парком «Москворецкий».

Но стоит пересечь реку, и вам рукой подать до исторического и делового центра столицы.

**2 минуты до парка «Фили»  
5 минут до парка «Крылатские холмы»  
10 минут до Суворовского парка**

На территории ОСТРОВА уже построена станция метро «Терехово». Она станет только вашей. Вашей и ваших соседей. Выехать за город? Это легко. Ведь неподалеку от ОСТРОВА находятся Рублево-Успенское и Новорижское шоссе.

**2 минуты до Рублевского шоссе  
16 минут до Садового кольца  
10 минут до «Москва-Сити»**





ВСЁ ДЛЯ ЖИЗНИ

- 1

Детский сад
- 2

Школа
- 3

Торговый центр
- 4

Бизнес-центр
- 5

Супермаркет, гастромакет
- 6

Магазин у дома
- 7

Салон интерьеров
- 8

Магазин одежды
- 9

Аптека
- 10

Магазин для животных
- 11

Студия цветов
- 11

Музыкальная академия
- 12

Ресторан, кафе, кофейня, пекарня
- 13

Гастропаб
- 14

Винотека, винный бар
- 15

Фуд-холл
- 16

Салон красоты, барбершоп
- 17

Медицинский центр
- 18

Почта
- 19

Банк
- 20

Химчистка
- 21

Дом быта
- 22

Пункт выдачи заказов
- 23

Автомойка
- 24

Пункт полиции
- 25

Площадка для выгула собак



Расположение и назначение объектов инфраструктуры — предварительное и может быть изменено.



# ВСЁ ДЛЯ ОТДЫХА

- 1

Центр раннего физического развития

2

Физкультурно-оздоровительный комплекс

3

Площадки для волейбола, баскетбола, воркаута

4

Теннисный корт

5

Легкоатлетический манеж

6

Ледовая арена Т. Навки

7

Площадки для пляжных видов спорта

8

Центр керлинга

9

Академия хоккея А. Овечкина

10

Регби-центр

11

Спортивный комплекс

12

Центр водных видов спорта

13

Гребная база

14

Спортивный объект

15

Лыжная трасса

16

Фитнес и SPA
- 17

Ландшафтный парк

18

Лес качелей

19

Пляж

20

Священный лес

21

Парк собак

22

Сосновая аллея

23

Пикниковые аллеи

24

Сад камней

25

Арт-лес

26

Благоустроенная набережная

27

Плэйхаб

28

Большой пруд

29

Лес у пруда

30

Смотровая площадка

31

Центральный бульвар

32

Переход в парк «Фили»

33

Переход в спортивный кластер в Крылатском



Расположение и назначение объектов инфраструктуры – предварительное и может быть изменено.



# ПЯТЫЙ КВАРТАЛ

В окружении  
преимуществ



Корпуса расположены в самом центре ОСТРОВА.  
Отсюда одинаково близко до всех «точек притяжения»  
этого уникального места: реки, заповедников,  
спортивных и инфраструктурных объектов.



Расположение и назначение объектов инфраструктуры – предварительное и может быть изменено.





# ТРЕХМИНУТНЫЙ ГОРОД

**Для тех, кто привык  
жить легко**



Встреча с друзьями на террасе уютного кафе. Поездка в деловой центр. Релакс в парке. Удовольствие от шоппинга. Прогулка с ребенком до садика... Чтобы перейти от отдыха к делам и обратно, здесь вам нужно всего три минуты. Три минуты пешком от дома.

**3 минуты на север:** природный лесопарк.

**3 минуты на восток:** Центральный парк с кафе, ресторанами и станцией метро «Терехово».

**3 минуты на юг:** крупнейший на ОСТРОВЕ торговый центр и зеленый бульвар.

**3 минуты на запад:** школа и детский сад.







## ЛЕГКОСТЬ КАК СТИЛЬ

**Архитектура  
дружит с человеком**



Архитектурная концепция решена в трендовом стиле «белого города»: динамичные линии фасадов сочетаются со светлыми тонами и зеркальными элементами облицовки.

Поэтому дома квартала – стройные, словно парящие под высоким небом ОСТРОВА, в его чистом воздухе.





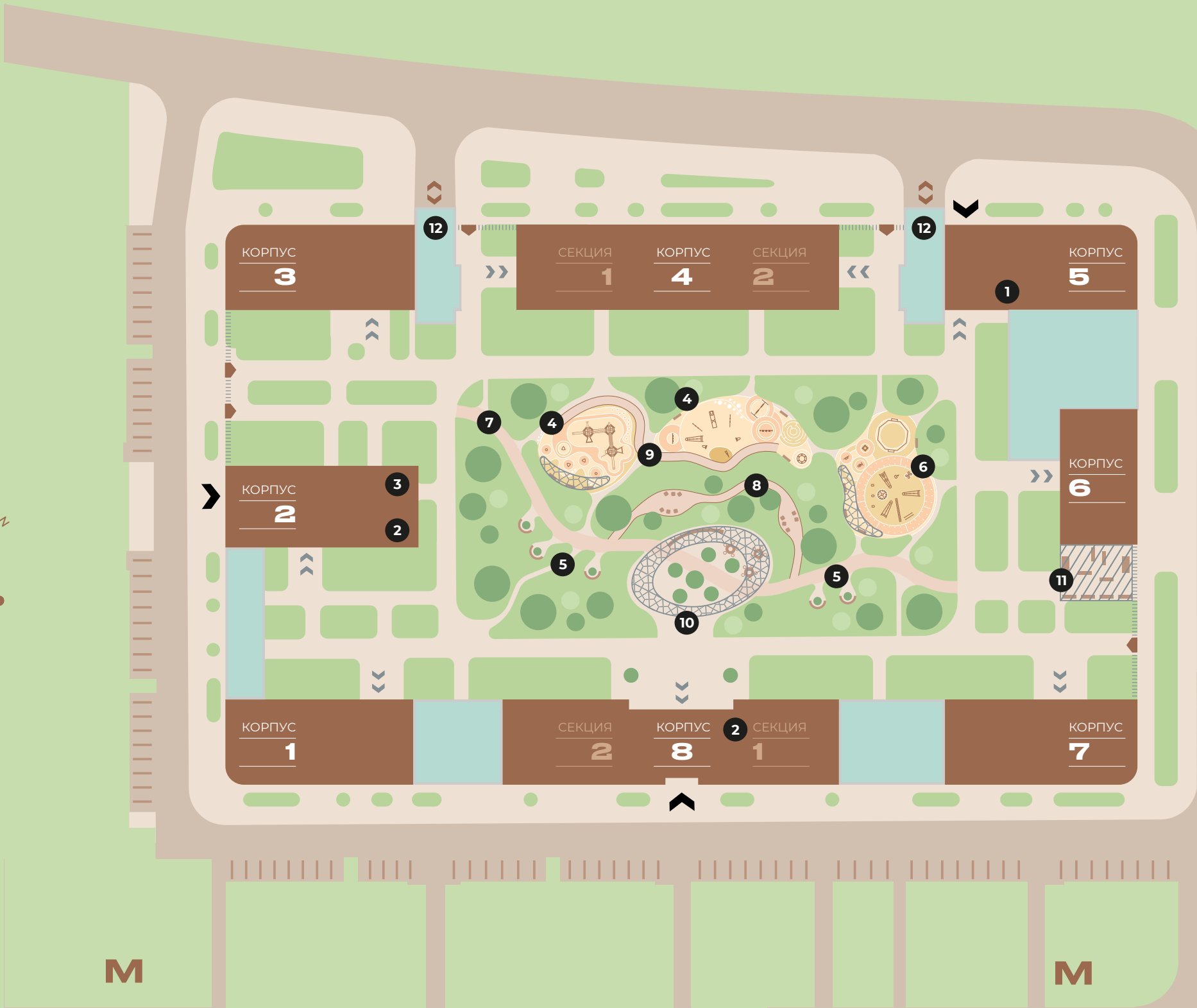
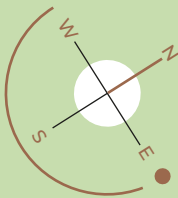


Визуализации предварительные, возможны изменения.





- 1 Фитнес зал
- 2 Зона для делового общения
- 3 Детский клуб
- 4 Детская площадка
- 5 Площадка для отдыха
- 6 Спортивная площадка
- 7 Центральный прогулочный маршрут
- 8 Видовой прогулочный мост
- 9 Детский игровой мост
- 10 Площадка под перголой для работы и отдыха
- 11 Крытая лаунж-зона
- 12 Въезд и выезд из паркинга
- Вход на территорию
- Вход в центральные входные группы
- Вход в корпус







## ДВОР- ЗАПОВЕДНИК

### Природный парк у подъезда



Цветущие луга, зеленые поляны и холмы, стройные сосны и тенистые липы, изящные клены и пышная черемуха – выходя из дома, вы попадаете прямо в заповедный луговой двор.

Элементы ландшафта здесь служат натуральными границами для зон отдыха, занятий спортом и детских игр. Жители любого возраста могут проводить здесь время, совершенно не мешая друг другу.

«Путешествовать» можно не только по двору, но и над ним – по прогулочному мосту. А для детей предназначен еще и особый игровой мост.







Визуализации предварительные, возможны изменения.





Визуализации предварительные, возможны изменения.





Визуализации предварительные, возможны изменения.





## ЭФФЕКТНАЯ «ВИЗИТНАЯ КАРТОЧКА»

Модный дизайн  
в сочетании с комфортом



Как и всё на ОСТРОВЕ, входные группы домов выполнены по авторскому проекту.

Стильные светлые интерьеры лобби с потолками до 7,9 м создают впечатление современной европейской элегантности – от дизайнерских стоек ресепшн до зон ожидания с мягкой мебелью.



Визуализации предварительные, возможны изменения.





Визуализации предварительные, возможны изменения.





## ВАШ ЗАКРЫТЫЙ ЛОББИ-КЛУБ

Еще больше возможностей  
в пределах дома



Понятие «дом» на ОСТРОВЕ – это не только ваша квартира, но и весь квартал. Пространство здесь организовано с учетом всех ваших потребностей.

В лобби-клубе ОСТРОВА продуманы малейшие детали комфортной жизни – от частных зон для общения до пик-пойнта для доставки и хранения онлайн-заказов.



Визуализации предварительные, возможны изменения.









## ЛОББИ-КЛУБ: ДЛЯ СПОРТА



Вам не придется покидать квартал для поездки или долгой прогулки в фитнес-центр. Достаточно спуститься на первый этаж, в собственный фитнес-рум. Здесь вас ждет спокойная приватная атмосфера и тренажеры от ведущих производителей.



Визуализации предварительные, возможны изменения.





## ЛОББИ-КЛУБ: ДЛЯ ДЕТЕЙ



У ваших детей на ОСТРОВЕ есть собственное пространство для игр, знакомства и общения с ровесниками — в квартале оборудован детский клуб с игровыми комнатами, разделенными по возрастам (3–7 лет и 7–12 лет).



Визуализации предварительные, возможны изменения.





Визуализации предварительные, возможны изменения.





## ЛОББИ-КЛУБ: ДЛЯ ДЕЛОВЫХ ВСТРЕЧ



Важные переговоры или рабочую встречу с коллегами вы можете организовать, не покидая квартала, а лишь спустившись на первый этаж. Здесь устроены особые пространства для комфортного и продуктивного делового общения.



Визуализации предварительные, возможны изменения.





## БОЛЬШЕ, ЧЕМ ПАРКИНГ

### Комфортные условия для парковки и хранения

Двухуровневый подземный паркинг на 896 машиномест – не просто место для хранения автомобилей. Здесь продуманы все важнейшие детали комфорта:

- широкие машиноместа – для удобства парковки
- отдельные зоны хранения велосипедов – для любителей покататься на природе
- просторные кладовые помещения – для тех, кому удобнее оставить здесь скейтборд, сноуборд или автомобильный инвентарь
- машиноместа с возможностью установки систем зарядки электромобилей – для экологов и водителей Tesla
- автомойка для идеального внешнего вида вашего автомобиля

Путь из паркинга в корпуса проходит через просторные лифтовые холлы с дизайнерской отделкой.







## КВАРТИРЫ

Для любых предпочтений

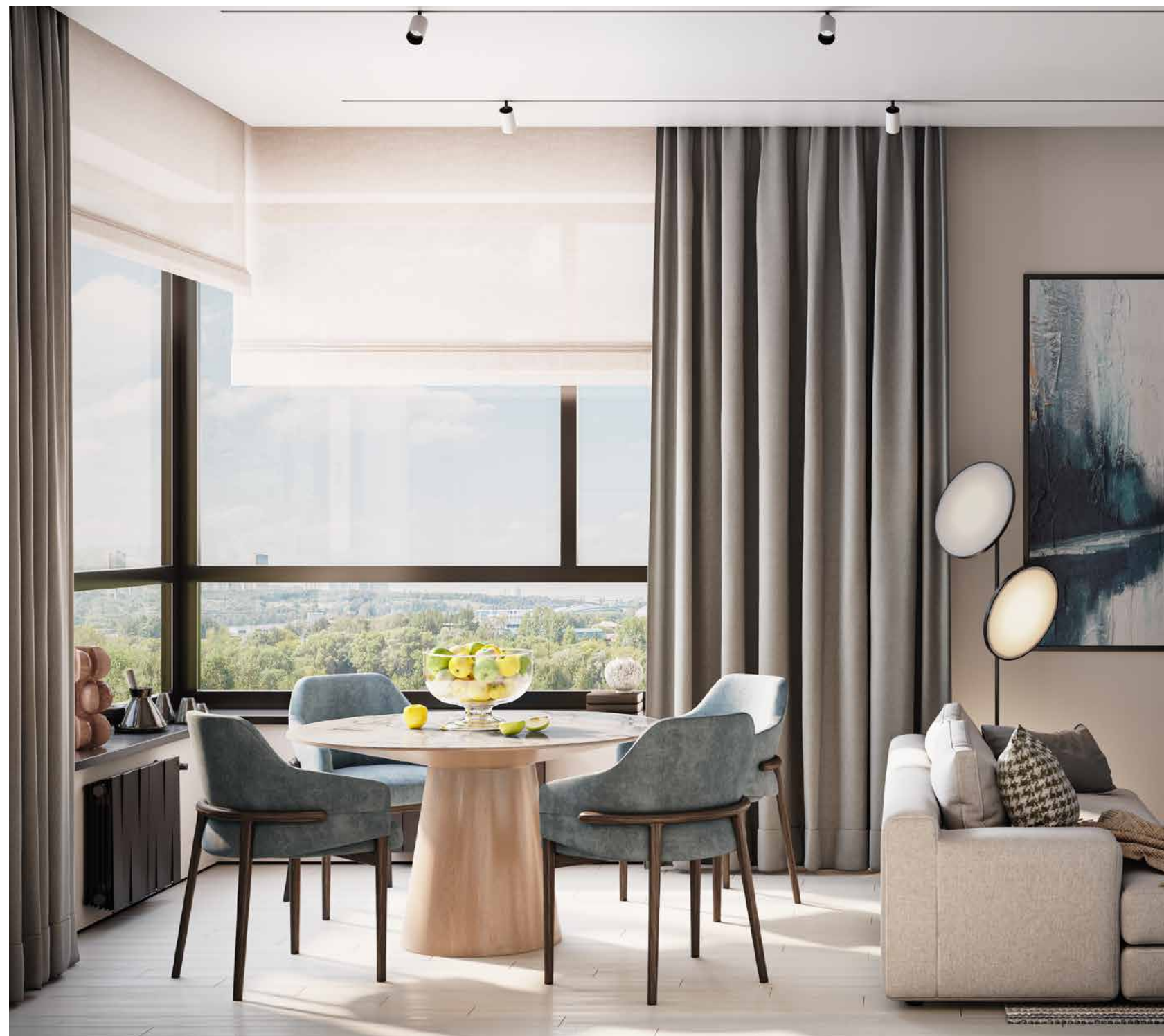


В пятом квартале ОСТРОВА найдутся квартиры для любого образа жизни и для семей любого размера.

Перед вами широкий выбор планировок: от студии до просторной семейной квартиры.

И широкий выбор видов: от природной зелени заповедника до рукотворных ландшафтов Центрального парка.

Цените эксклюзив? Для вас предусмотрены редкие лоты: с увеличенной высотой потолков, остекленными лоджиями, окнами в ванной, и даже с возможностью установить камин.



Визуализации предварительные, возможны изменения.





Визуализации предварительные, возможны изменения.





Визуализации предварительные, возможны изменения.





# ВАШ ДОМ В ДЕТАЛЯХ

КОЛИЧЕСТВО КОРПУСОВ

8

КОЛИЧЕСТВО ЭТАЖЕЙ

17-22

Корпуса 1,3,7: 22 эт.  
Корпуса 2,5: 21 эт.  
Корпус 4: 17-19 эт.  
Корпуса 6,8: 19 эт.

ВЫСОТА ОКОН

2,1-2,55 м

Типовая – 2,1 м  
С увеличенными потолками – 2,55 м\*  
Высота подоконников – 60 см  
Алюминиевый профиль

КОЛИЧЕСТВО КВАРТИР

1193

корпус 1: 137  
корпус 2: 128  
корпус 3: 160  
корпус 4: 186  
корпус 5: 140  
корпус 6: 108  
корпус 7: 130  
корпус 8: 204

ВЫСОТА ПОТОЛКОВ\*

3,1-3,55 м

Типовой этаж: 3,1 м  
Верхние этажи: 3,55 м

ПЛОЩАДИ КВАРТИР

27-145 м²

студии: 27–29 м²  
1-комн.: 36–48 м²  
2-комн.: 54–75 м²  
3-комн.: 69–102 м²  
4-комн.: 121–143 м²  
5-комн.: 121–145 м²

\* высота по бетонным поверхностям

\* решение предусмотрено не во всех квартирах с увеличенными потолками

УНИКАЛЬНЫЕ КВАРТИРЫ

- с возможностью установки камина
- с мастер-спальней
- с остеклёнными лоджиями
- с окном в ванной
- с угловым остеклением
- с увеличенной высотой потолка

ОТДЕЛКА

- Квартиры передаются в состоянии:
- shell&core (без отделки), установлены приборы отопления, металлические входные двери квартир
  - все квартиры во 2 корпусе сдаются с чистовой отделкой

ВХОДНЫЕ ГРУППЫ

- Высота потолка:
- 7,2 м (центральные лобби – корпуса 2, 5, 8)
  - 4,0 м (корпуса 1, 3, 4, 6, 7)
- дизайнерская отделка
  - ресепшен в центральных лобби
  - мягкие зоны ожидания
  - постаматы для хранения интернет-заказов
  - помещения для хранения детских колясок и мытья лап домашних питомцев

ЛИФТЫ

Лифты премиальных марок

ПАРКИНГ

- Двухуровневый подземный паркинг на 896 машиномест
- 540 кладовых
  - автомойка

СИСТЕМЫ КОМФОРТА

Механическая вытяжная вентиляция, оконные клапаны

ЭЛЕКТРОСНАБЖЕНИЕ

Силовой трёхфазный кабель заводится в квартиру, устанавливается временный щит механизации

Расчетные нагрузки:

- студии–12 кВт;
- 1-комнатные–14 кВт
- 2-комнатные–16 кВт
- 3-комнатные–18 кВт
- 4-комнатные–20 кВт
- 5-комнатные–22 кВт

СЛАБЫЕ ТОКИ

- Высокоскоростной доступ в интернет
- Кабельное телевидение с возможностью просмотра большого количества телевизионных каналов в формате HD
- Входные группы, лифтовые холлы, паркинг и квартиры оснащены системой пожарной сигнализации, которая оповестит диспетчеров комплекса в случае задымления и покажет точное место происшествия
- Этажные коридоры оборудованы системой пожарной сигнализации, противодымной вентиляции и водяного пожаротушения
- Комплекс оснащен системой речевого оповещения о пожаре, которая предупредит жильцов, персонал и посетителей, а также озвучит информацию о чрезвычайных ситуациях, транслируемую МЧС РФ
- Система видеонаблюдения надежно обеспечивает защиту наружного периметра комплекса, въездов и выездов в подземный гараж, территории паркинга, входных групп и лифтовых холлов. Срок хранения видеозаписей–30 суток
- Все квартиры жилого комплекса обеспечены видеодомофонной связью

БЕЗОПАСНОСТЬ

- Территория внутреннего двора огорожена и охраняется системами видеонаблюдения
- Домофонная видеосвязь с консьержем
- Автоматизированный доступ на территорию

ИНФРАСТРУКТУРА

- Детский клуб
- Комьюнити-клуб: коворкинг, фитнес-зал, общественные террасы на крышах

СЕРВИС

- Консьерж-сервис 24/7





# ШОУРУМ «ОСТРОВ»

Ул. Нижние Мнёвники, д. 9

пн-пт: 9:00 – 21:00  
сб-вс: 10:00 – 20:00

+7 495 153 90 52

ПОСТРОИТЬ МАРШРУТ 



Информация, содержащаяся в настоящем буклете, носит условный характер и предназначена исключительно для предварительного ознакомления с объектом недвижимости. Данную информацию не следует рассматривать как договорные обязательства или гарантии. Готовые объекты могут отличаться от иллюстраций, представленных в буклете. За более подробной и актуальной информацией о проекте просим обращаться к представителям компании ДОНСТРОЙ по тел. +7 495 153 90 52. Все права защищены. ООО «ДОНСТРОЙ», 2024г.



ДОНСТРОЙ

DONSTROY.COM